

Nous vous remercions d'avoir acheté un produit Baladéo. Un soin tout particulier a été apporté à sa réalisation et nous sommes persuadés qu'il vous donnera entière satisfaction.

We thank you for buying a Baladéo product. We have given a particular care to its production and hope it will entirely fulfill your expectations.

Wir beglückwünschen Sie zum Kauf eines Produkts der Marke Baladéo. Wir haben diesem Produkt sehr viel Beachtung geschenkt und hoffen, dass es Ihnen bei der Benutzung sehr viel Freude bereitet.

FR

## Lampe frontale 3W 'Sirius'

**Cette lampe frontale, compacte et légère, utilise une diode électroluminescente blanche procurant un éclairage à 3 niveaux d'intensité (3W max) et permettant un éclairage à environ 120 mètres.**

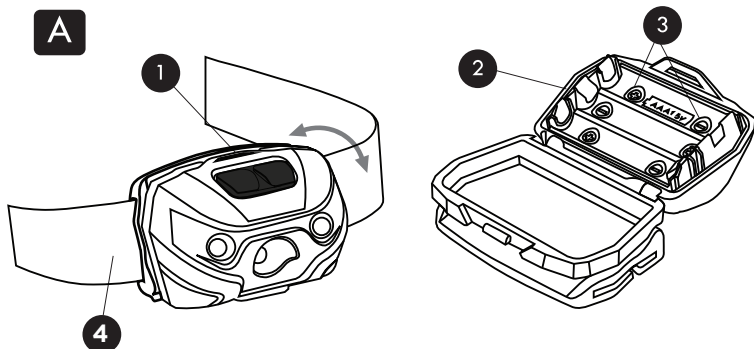
### A MISE EN PLACE DE LA PILE:

Ouvrez le boîtier de lampe en tirant légèrement sur le clip (A1). Introduisez 1 pile AA (1,5 V) dans le corps de la lampe (A2) en respectant les polarités (A3). Refermez la lampe. (A1).

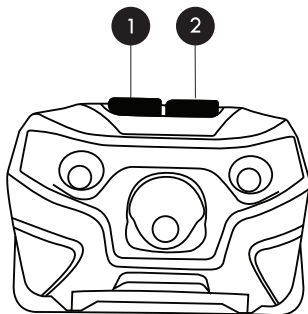
### B ECLAIRAGE:

1er appui sur le bouton (B1) éclairage 100% ; 2ème appui, éclairage à 30% ; 3ème appui, éclairage clignotant. 1er appui sur le bouton (B2), éclairage fixe rouge ; 2ème appui, éclairage clignotant rouge.

A



B



### CONSEILS D'UTILISATION

- Ajustez la sangle élastique (A4) et positionnez l'ensemble sur votre tête ou sur un casque.
- Ne dirigez jamais le faisceau lumineux dans les yeux d'un être vivant.
- L'autonomie de la lampe dépend du type de pile ou de la batterie rechargeable utilisée.
- La lampe frontale résiste aux projections d'eau. Toutefois, ne la plongez pas dans l'eau.

### ENTRETIEN

- Votre lampe ne nécessite pas d'entretien particulier. Si la lampe doit rester inutilisée pendant plusieurs semaines, retirez la pile. Lorsque la pile est usagée, ne la jetez pas à la poubelle ; déposez-la au recyclage.
- Nettoyez la lampe avec un chiffon humide ou une lingette pour la débarrasser de toute trace de saleté.
- La sangle sera lavée à la main, à basse température, avec un savon liquide ou une poudre à laver.

### SECURITÉ

- Ne pas laisser à portée de main de jeunes enfants ou de personnes inaptes à la manipulation d'objets spécifiques (présence d'une pile). Ne pas diriger le faisceau lumineux dans les yeux de quelqu'un. Utilisation aux risques et périls de l'utilisateur. Baladéo décline toute responsabilité en cas de mauvaise utilisation du produit.

### CARACTERISTIQUES TECHNIQUES

- Fonction : lampe frontale. Port sur tête nue ou casque (sangle élastique).
- Type d'éclairage : LED 3W blanche (120 lumens).
- Portée du faisceau lumineux : 120 mètres environ.
- 2 boutons d'éclairages à 5 fonctions. Trois niveaux de luminosité : 30% ou 100% et clignotement pour (B1) et deux modes d'éclairages pour (B2): rouge fixe, rouge clignotant.
- Piles : 3 x AAA (1,5 V).
- Masse totale (produit sans pile + sangle) : 34 g
- Dimensions hors-tout : 63 x 35 x 43mm (l x p x h).

# GB

## Headlamp 3W 'Sirius'

This compact, lightweight headlamp uses a white light emitting diode that provides 3 intensity levels (3W max) and allowing a lighting distance up to about 120 meters

### A INSERT BATTERY:

Open the back of the lamp by slightly lifting the clip (A1). Insert 3 AAA batteries (1.5 V) in the body of the lamp (A2) with the correct polarity (A3). Close the lamp. (A1).

### B LIGHTING:

The first press of the button (B1) provides an illumination of 100%; the second a lighting of 30%; the first press of the button (B2) provides a fix red light; the second press, the blinking red light.

### DIRECTIONS

- Adjust the elastic strap (A4) and position the light on your head or helmet.
- Never aim the beam of light into the eyes of another person.
- The lamp duration depends upon the type of battery or rechargeable battery used.
- The headlamp is water resistant only. Do not immerse in water.

### MAINTENANCE

- Your lamp requires no special maintenance. However, if the lamp is to be left unused for several weeks or more, please remove the batteries. When the batteries run down we implore you to recycle them if possible.
- Use a soft damp cloth or wipe to remove dirt from the lens.
- The elastic strap should be washed by hand, at low temperature with liquid soap or washing powder.

### SECURITY

- Keep out of reach of young children or persons incapable of handling specific objects (batteries). Never orientate the beam directly into someone's eye. Use at your own risk, as Baladéo assumes no responsibility for any damage or injury to person or property resulting from the misuse of any item sold by Baladéo, authorized reseller, or unauthorized reseller of Baladéo products.

### SPECIFICATIONS

- Function: headlamp. Can be placed on head or helmet (adjustable headband).
- Light type: 3W LED, brightness 120 lumens.
- Range of beam: approx. 120 meters.
- Two light buttons: Three light levels : 30% or 100% and blinking for (B1) and two modes for (B2): red fix light, red blinking light.
- Battery: 3 x AAA (1,5 V).
- Weight (product without battery + strap): 34 g
- Overall dimensions: 63 x 35x 43mm (WxDxH).

# DE

## Stirnlampe 3W 'Sirius'

Diese kompakte und leichte Stirnlampe nutzt eine weiße LED (3W) mit hoher Leuchtkraft und kann auf drei Helligkeitsstufen betrieben werden. Die maximale Leuchtweite liegt bei etwa 120 Metern.

### A EINSETZEN DER BATTERIE:

Öffnen Sie die Rückseite der Lampe, indem Sie den Clip (A1) leicht anheben. Setzen Sie drei AAA-Batterie (1,5 V) in den Lampenkörper (A2) unter Beachtung der Polarität (A3) ein. Verschließen Sie das Batteriefach (A1).

### B BELEUCHTUNG:

1 Mal Drücken des Knopfes (B1): Leuchtkraft 100%, 2 Mal Drücken: Leuchtkraft 30%, 3 Mal Drücken: die Lampe blinkt.  
1 Mal Drücken des Knopfes (B2): die Lampe leuchtet rot, 2 Mal Drücken: die Lampe blinkt rot.

### ANWENDUNG:

- Stellen Sie das elastische Kopfband (A4) nach Ihren Bedürfnissen ein und positionieren Sie die Lampe auf Ihrem Kopf oder einem Helm.
- Richten Sie den Lichtstrahl nie in die Augen eines Lebewesens.
- Die Leuchtdauer der Lampe hängt von der Art der Batterie oder des verwendeten Akkus ab.
- Der Stirnlampe ist resistent gegen Spritzwasser. Tauchen Sie die Lampe nicht ins Wasser.

### WARTUNG

- Ihre Lampe bedarf keiner besonderen Wartung. Wenn die Lampe nicht benutzt wird (mehrere Wochen), sollten Sie die Batterie entfernen. Wenn die Batterie erschöpft ist, führen Sie sie dem Recyclingkreislauf zu. Batterien sind kein Hausmüll.
- Reinigen Sie die Lampe mit einem feuchten Tuch um Schmutz zu beseitigen.
- Das Kopfband sollte mit flüssiger Seife, oder Waschpulver bei niedriger Wassertemperatur von Hand gewaschen werden.

### SICHERHEIT

- Die Stirnlampe sollte von Kindern und von unter Aufsicht stehenden Personen ferngehalten werden. Richten Sie den Lichtstrahl nie in die Augen eines Lebewesens. Die Nutzung des Artikels erfolgt auf eigene Gefahr. Für einen eventuellen Missbrauch wird keine Haftung durch Baladéo, sowie seine autorisierten und nicht autorisierten Händler übernommen.

### TECHNISCHE DATEN

- Funktionen: Stirnlampe. Durch elastisches Kopf band tragbar auf Kopf oder Helm.
- Art der Beleuchtung: 3W LED, 120 Lumen Leuchtkraft.
- Leuchtweite: ca. 120 Meter.
- Zwei Lichttasten: Drei Lichtstufen : 30% oder 100% und blinzeln für (B1) und zwei Modi für (B2): rotes Fix licht, rotes blinkendes Licht.
- Batterie: 3 x AAA (1,5 V).
- Gewicht (Kopf band ohne Batterie+ Lampe): 34 g
- Abmessungen: 63 x 35 x 43mm (BxTxH).